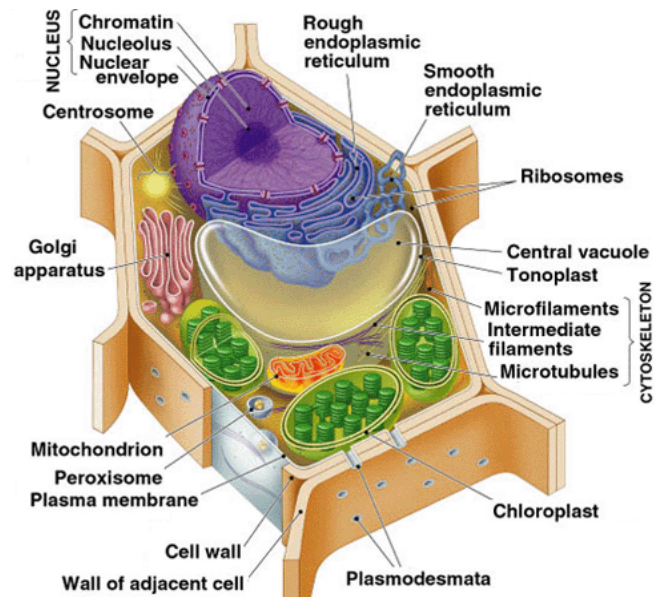
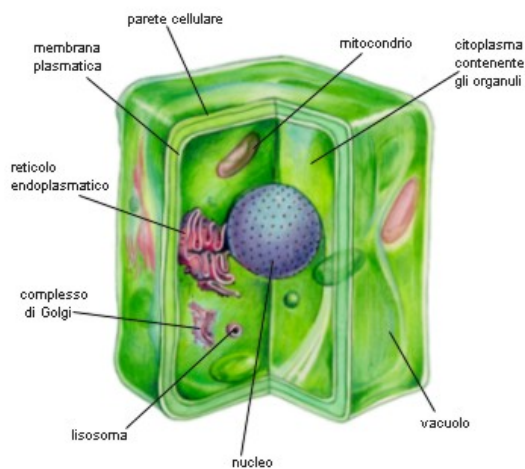


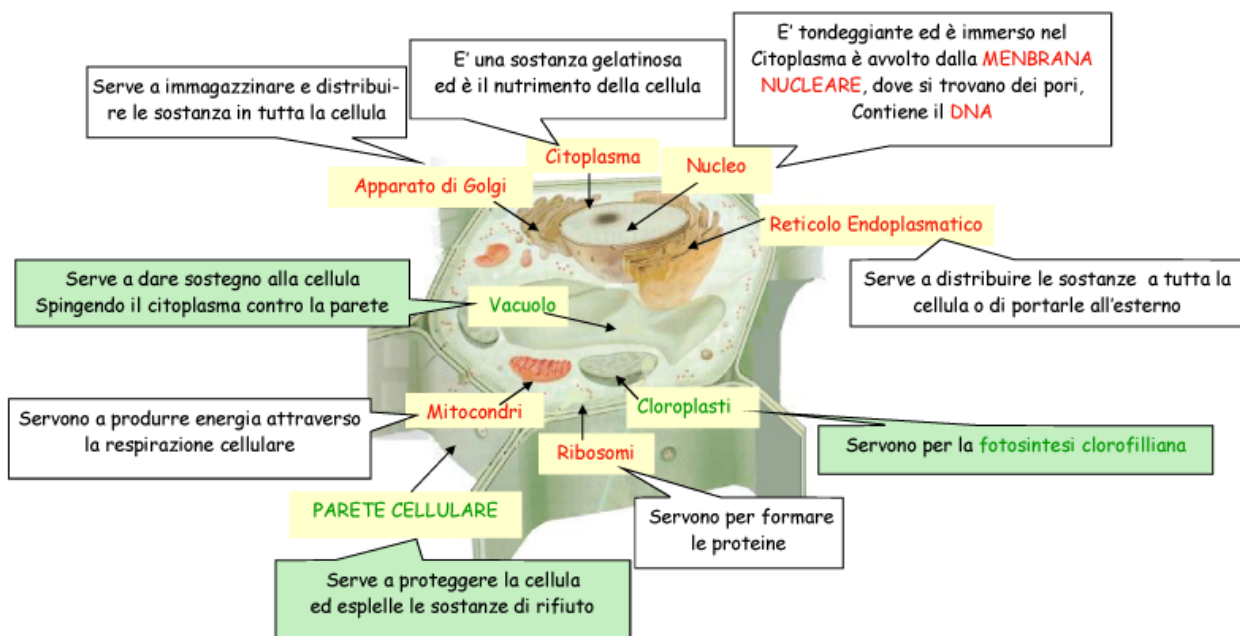
LA CELLULA VEGETALE

La cellula caratteristica degli organismi vegetali presenta alcune differenze rispetto alla cellula animale già studiata. Infatti ha tre strutture in più.



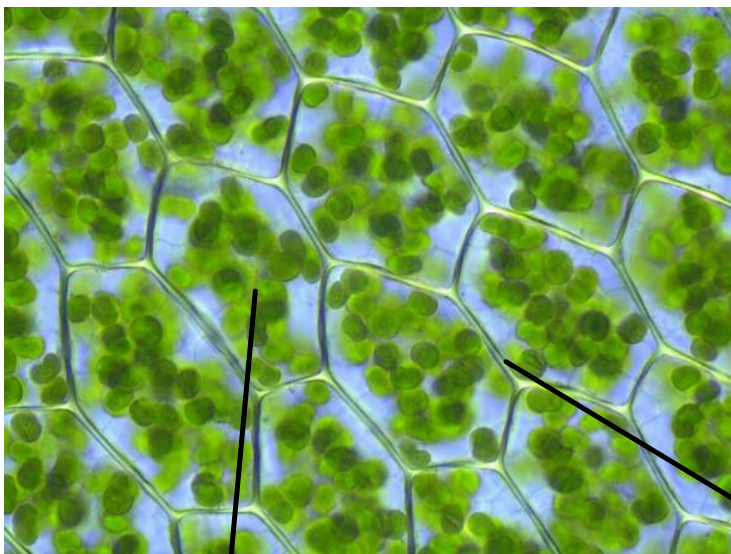
LE PARTI DI UNA CELLULA

VEGETALE



1. PARETE CELLULARE.

La parete cellulare riveste la cellula, è esterna alla membrana cellulare e serve a dare forma e rigidità alla cellula stessa. E' fatta da cellulosa. Il suo spessore aumenta in base all'età della cellula.



cloroplasti

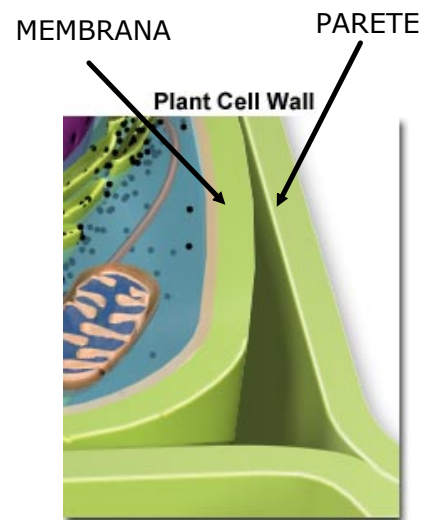


Figure 1

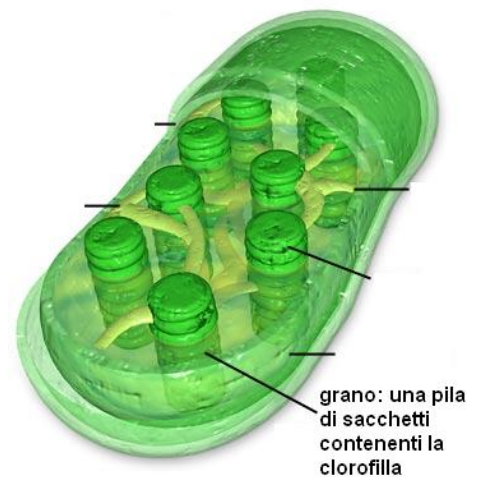
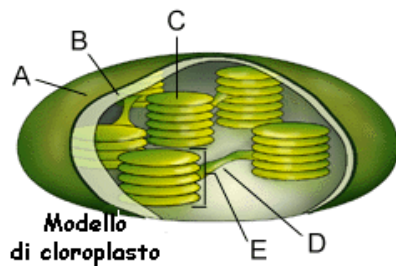
parete cellulare
nota la forma geometrica

2. I CLOROPLASTI.

Sono presenti solo nelle cellule delle foglie e nelle parti verdi. Sono organelli che contengono clorofilla.

In essi si svolge la fotosintesi clorofilliana.

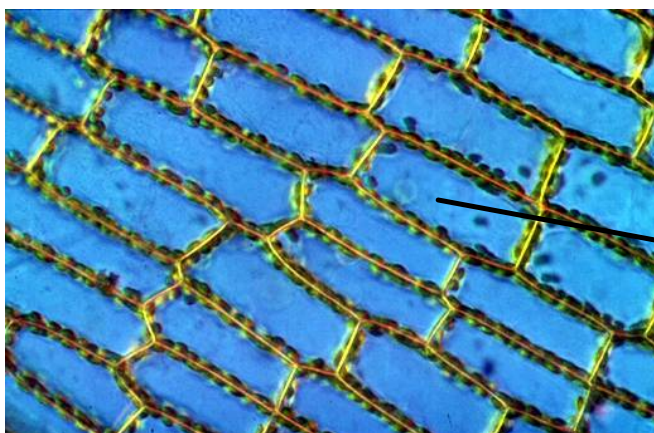
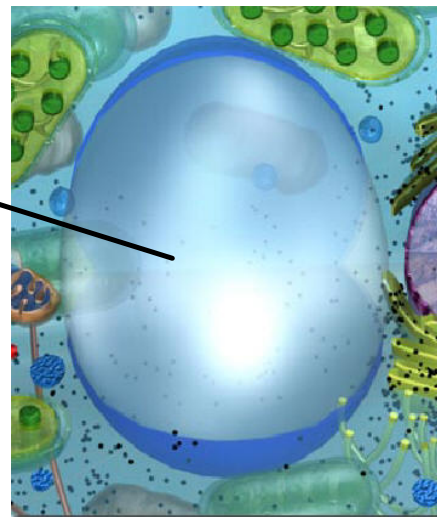
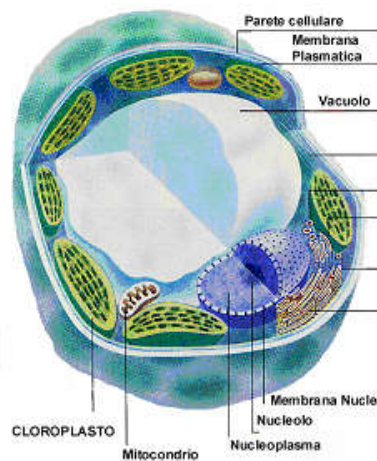
Contengono DNA, indipendente dal nucleo, come i mitocondri.



3. I VACUOLI

Sono vescicole che contengono soprattutto acqua. Nelle cellule giovani sono piccoli e numerosi, mentre nelle cellule adulte si uniscono a formare un unico grande vacuolo che riempie quasi totalmente la cellula. Per questo motivo il nucleo non si trova al centro della cellula ma spostato verso la membrana cellulare.

Quando i vacuoli contengono poca acqua le foglie appaiono afflosciate, se invece sono ben gonfi di acqua le foglie appaiono ben distese.



N.B. il vacuolo riempie quasi tutta la cellula, infatti si vede bene che tutti gli organelli sono addossati alla membrana cellulare.