



IL CUORE



# Cos'è il cuore?

## Dove si trova?

Il cuore è un organo fondamentale del corpo.

È un muscolo involontario cavo, situato nella cavità toracica fra i polmoni e appoggiato sul diaframma.

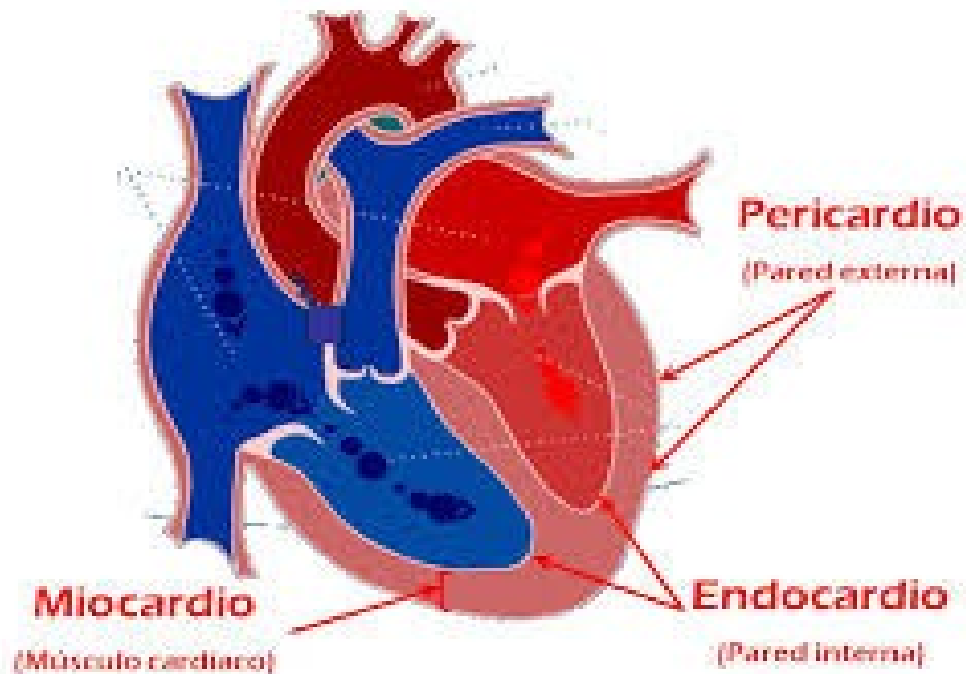
Il cuore pompa in ogni parte del corpo.



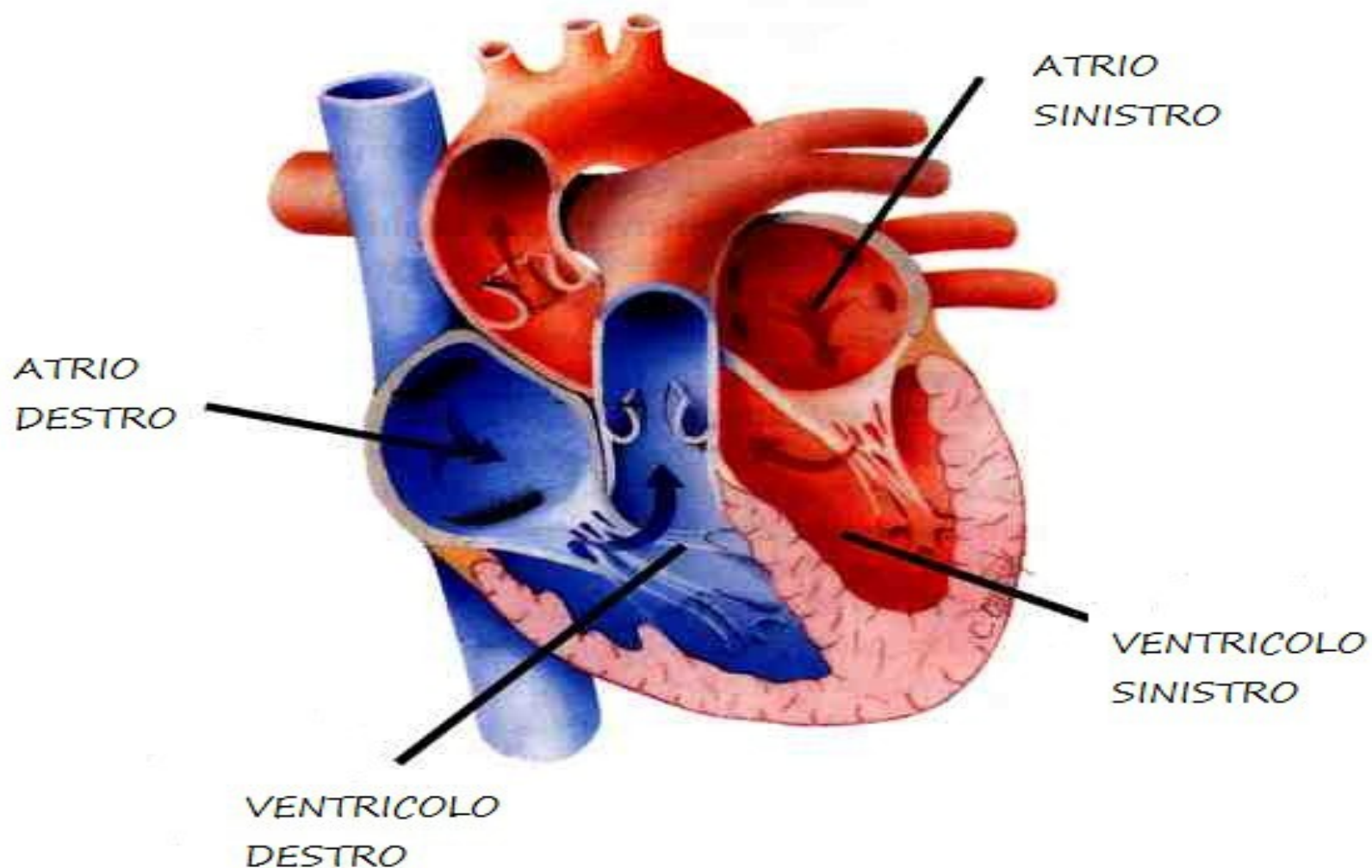
# Da cosa è formato?

Il cuore è formato da tessuti sovrapposti:

- Il **pericardio**: una sacca sierosa che lo avvolge e lo protegge
- Il **miocardio**: il muscolo del cuore.



# Il cuore è diviso in 4 cavità:

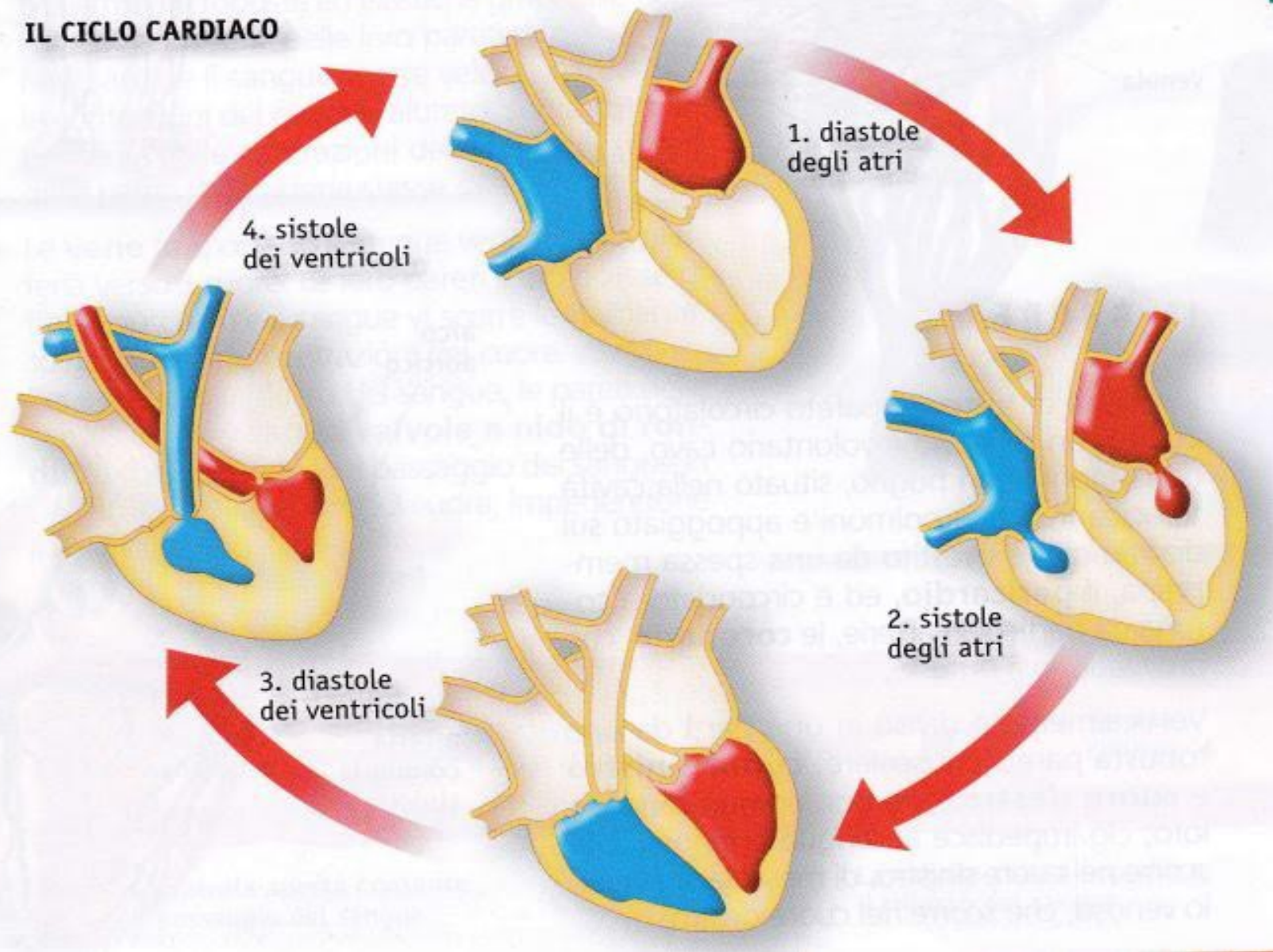


È diviso verticalmente da una robusta parete muscolare in parte **destra** e **sinistra**,  
Ciascuna delle due parti è divisa orizzontalmente in **due cavità**:

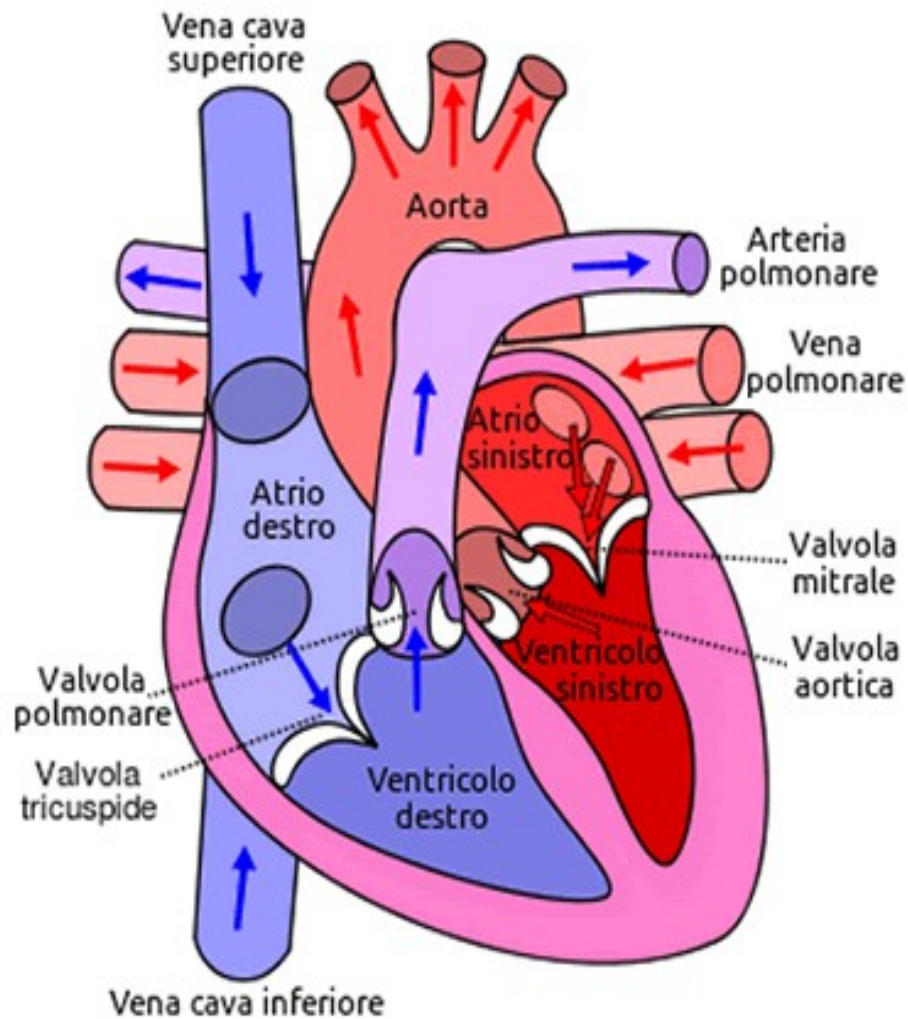
- **atrio** (superiore)
- **ventricolo** (inferiore)

L'atrio **comunica** con il ventricolo tramite una **valvola** che permette il passaggio del sangue dall'atrio al ventricolo. A **sx** questa valvola si chiama **mitrale** a **dx** si chiama **tricuspidale**.

## IL CICLO CARDIACO



1. Gli atri si allargano e lasciano entrare il sangue
2. Gli atri si contraggono e spingono il sangue nei ventricoli
3. I ventricoli si contraggono e spingono il sangue nelle arterie polmonari e nell'aorta
4. Il sangue ritorna negli atri e ricominci il ciclo cardiaco



- Le vene che entrano nell'atrio dx si chiamano **vene cave** e sono 2.
- Le 4 vene che entrano nell'atrio sx sono le **vene polmonari**.
- Il sangue arriva nell'atrio dx dalle **vene cave**, passa nel ventricolo dx ed esce tramite l'**arteria polmonare**.
- Il sangue arriva dai **polmoni** nell'atrio sx attraverso le 4 **vene polmonari**, passa nel ventricolo sx ed esce dall'**aorta**.



LAVORO DI LINDA, GIORGIA,  
ELISA

