

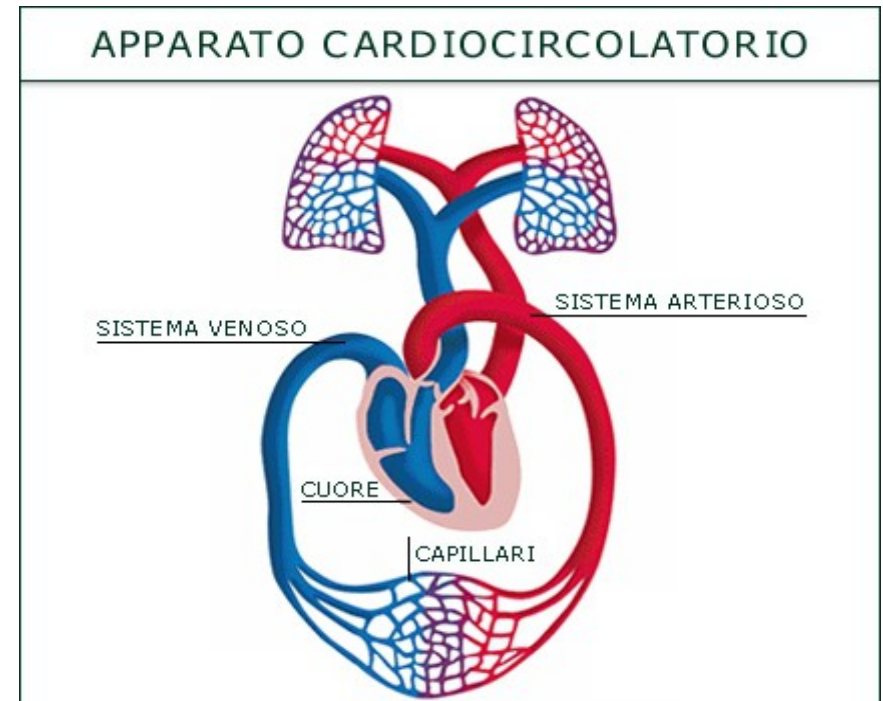
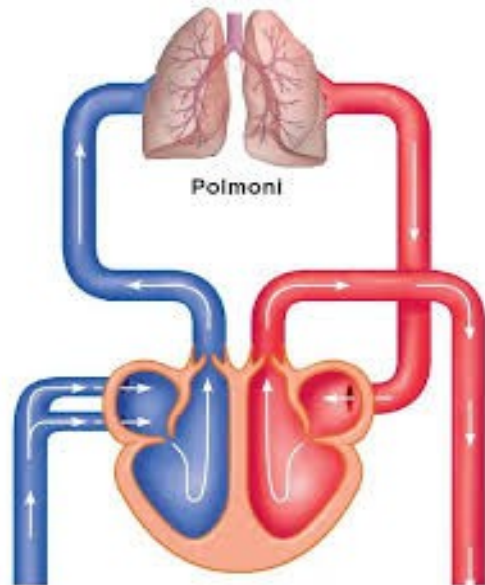
LA CIRCOLAZIONE



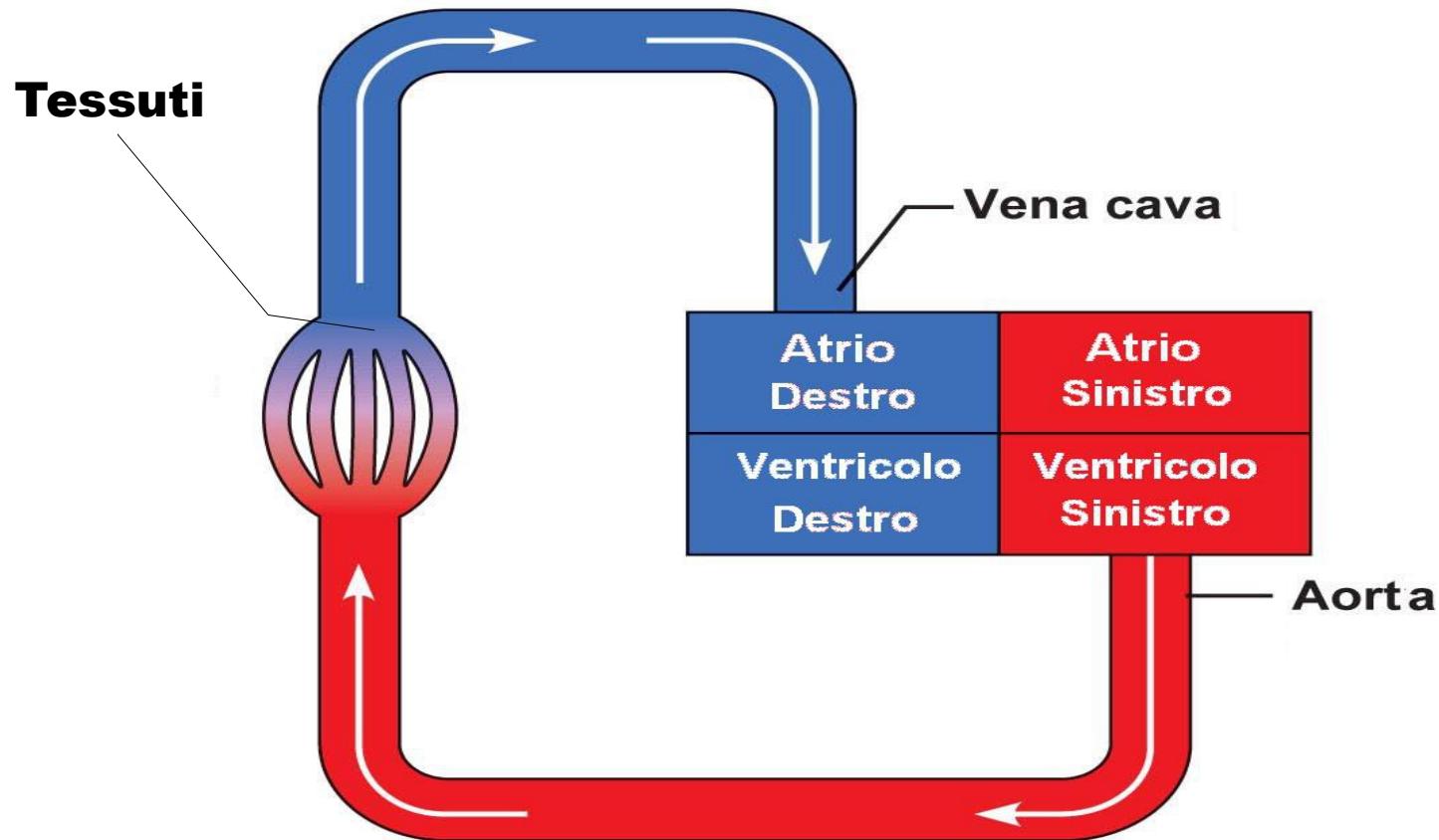
Gionata, Massimo,
Tommaso, Daniele,

LA CIRCOLAZIONE

La circolazione sanguigna del uomo è doppia e completa, perché il sangue compie due percorsi: la **piccola circolazione** e la **grande circolazione**; inoltre il **sangue arterioso** è separato dal **sangue venoso**.



LA GRANDE CIRCOLAZIONE

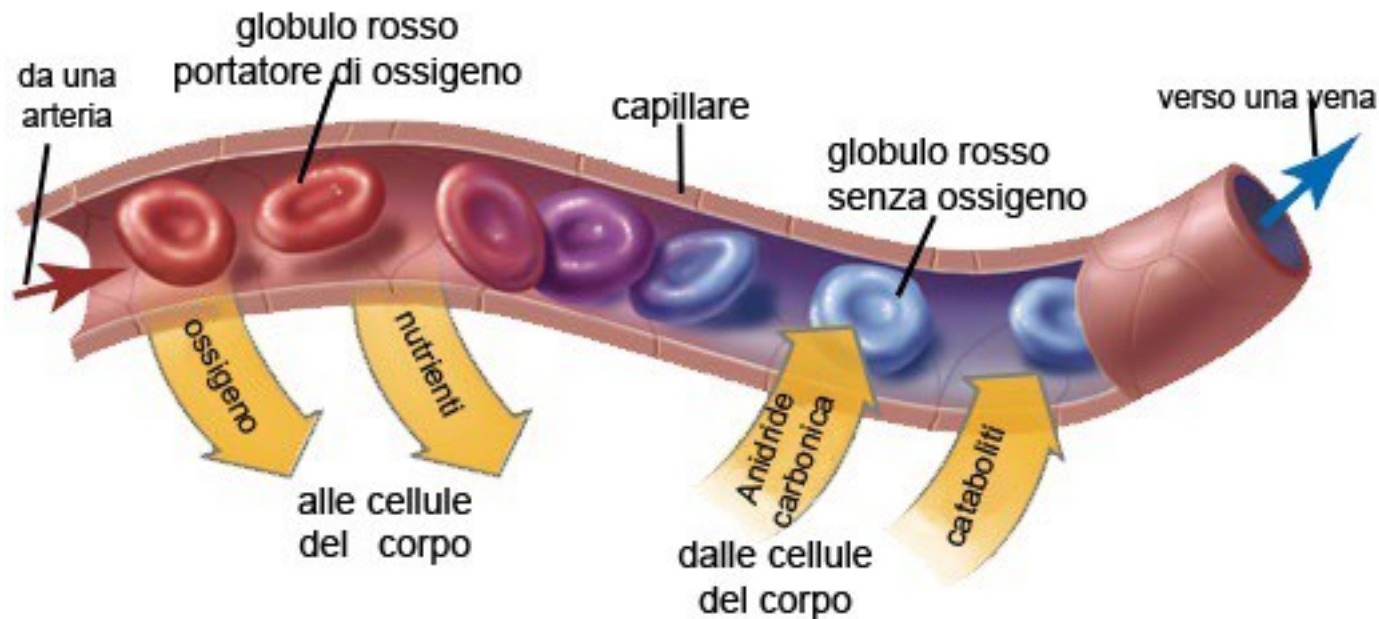


Cosa si intende per grande circolazione

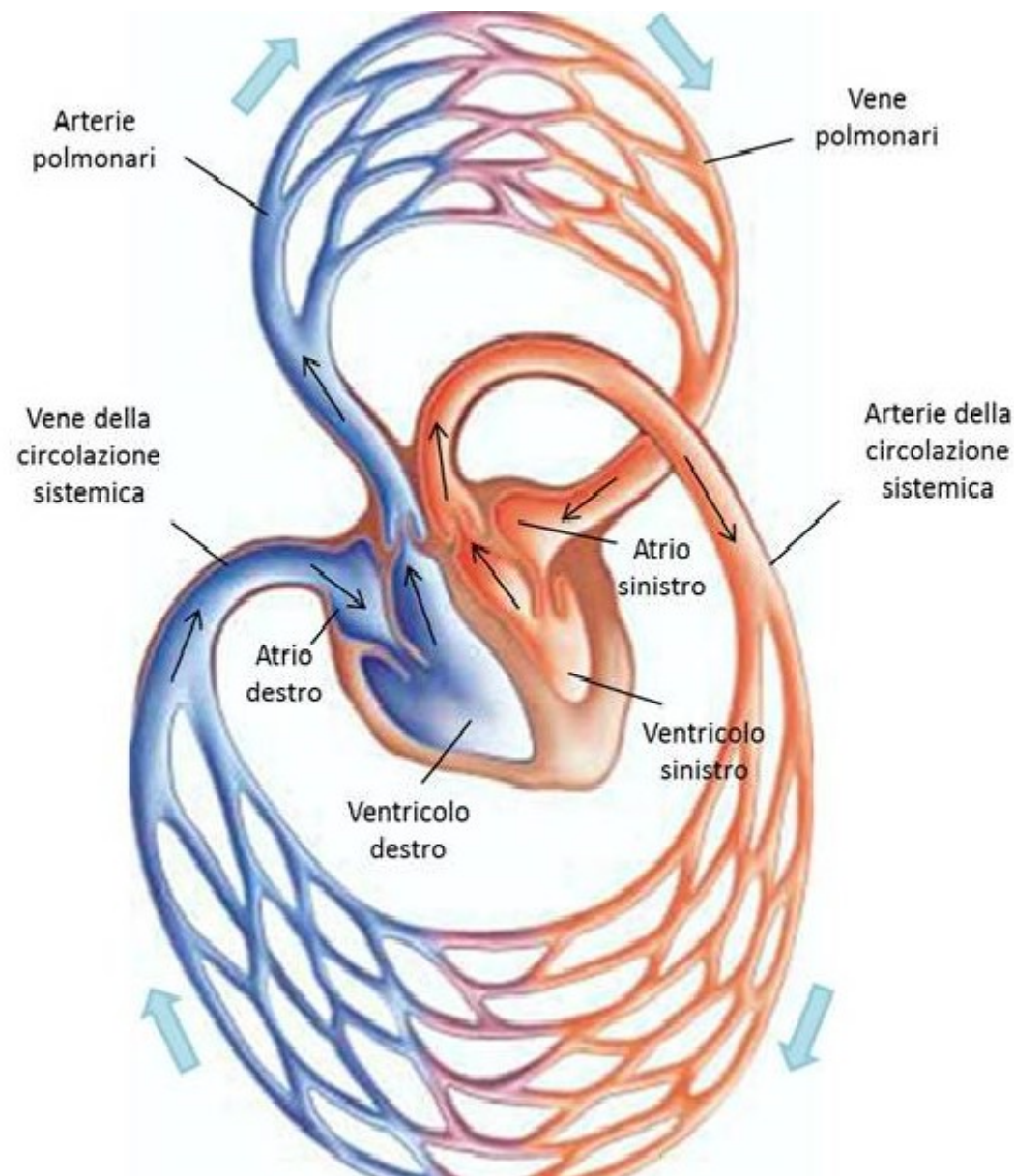
La grande circolazione, è il percorso che il sangue compie partendo e raggiungendo tutti i tessuti del corpo; inizia nel ventricolo sinistro e per mezzo dell'arteria aorta, il sangue va verso la “periferia” , cede l'ossigeno, si carica di anidride carbonica e ritorna tramite le vene cave nell'atrio destro.

A che cosa serve la grande circolazione

La grande circolazione serve per portare il sangue contenente i nutrienti e ossigeno alle cellule del corpo attraverso arterie e capillari e prende l'anidride carbonica e sostanze di scarto



La grande circolazione



Cosa si intende per grande circolazione

La grande circolazione, è il percorso che il sangue compie partendo e raggiungendo tutti i tessuti del corpo; inizia nel ventricolo sinistro e per mezzo dell'arteria aorta, il sangue va verso la “periferia”, cede l'ossigeno, si carica di anidride carbonica e ritorna tramite le vene cave nell'atrio destro.

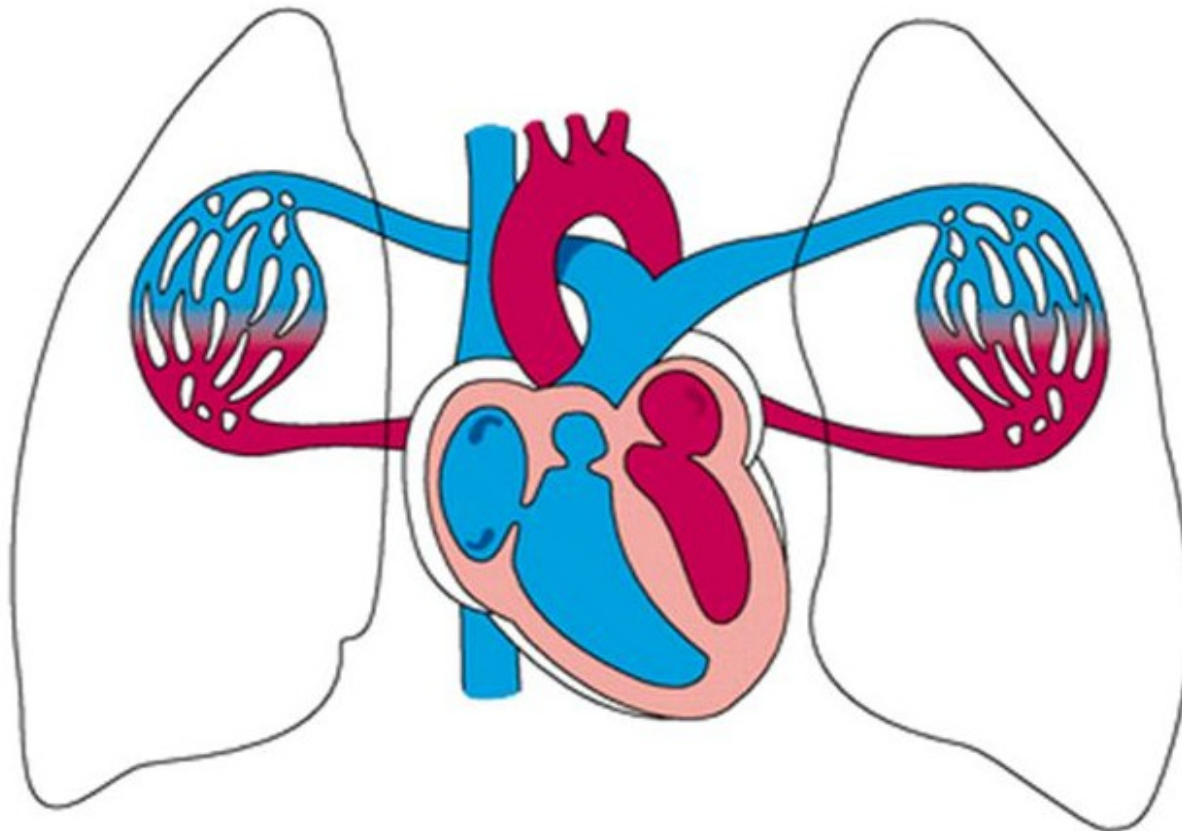


A che cosa serve la grande circolazione

La grande circolazione serve per portare il sangue in tutto il corpo attraverso arterie e capillari

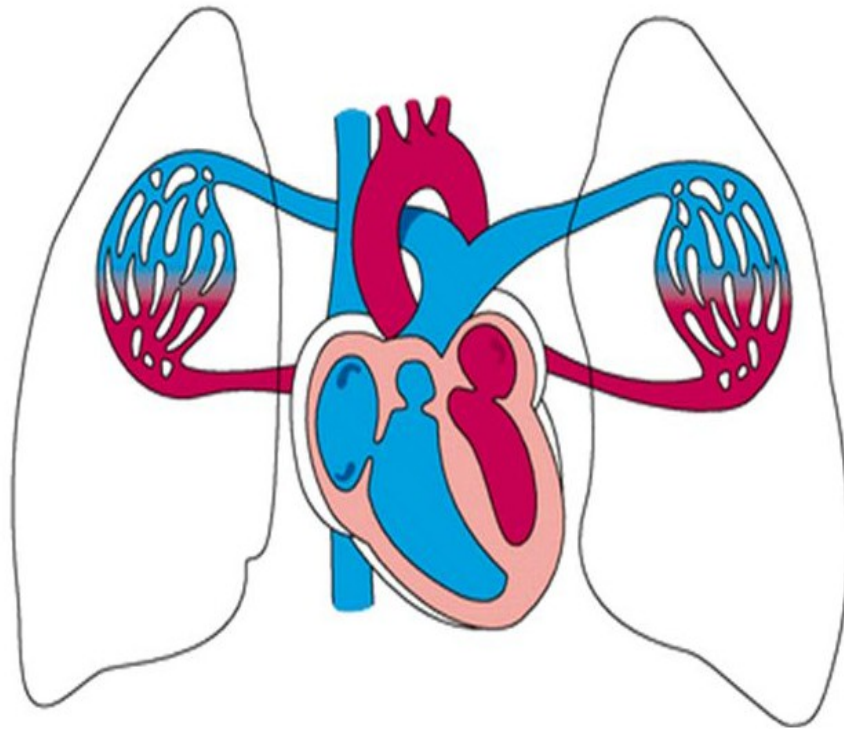
LA PICCOLA CIRCOLAZIONE

La piccola circolazione serve per ossigenare il sangue e fa un percorso cuore-polmoni-cuore.



La piccola circolazione inizia nel **atrio destro** che si contrae spingendo il sangue **venoso** nel **ventricolo destro** che a sua volta si contrae e spinge il sangue povero di ossigeno nel **arteria polmonare**, che subito si divide in due rami che vanno ai polmoni.

Qui il sangue viene ossigenato, diventa sangue **arterioso** e torna al cuore attraverso le quattro **vene polmonari** che giungono nell' atrio sinistro.

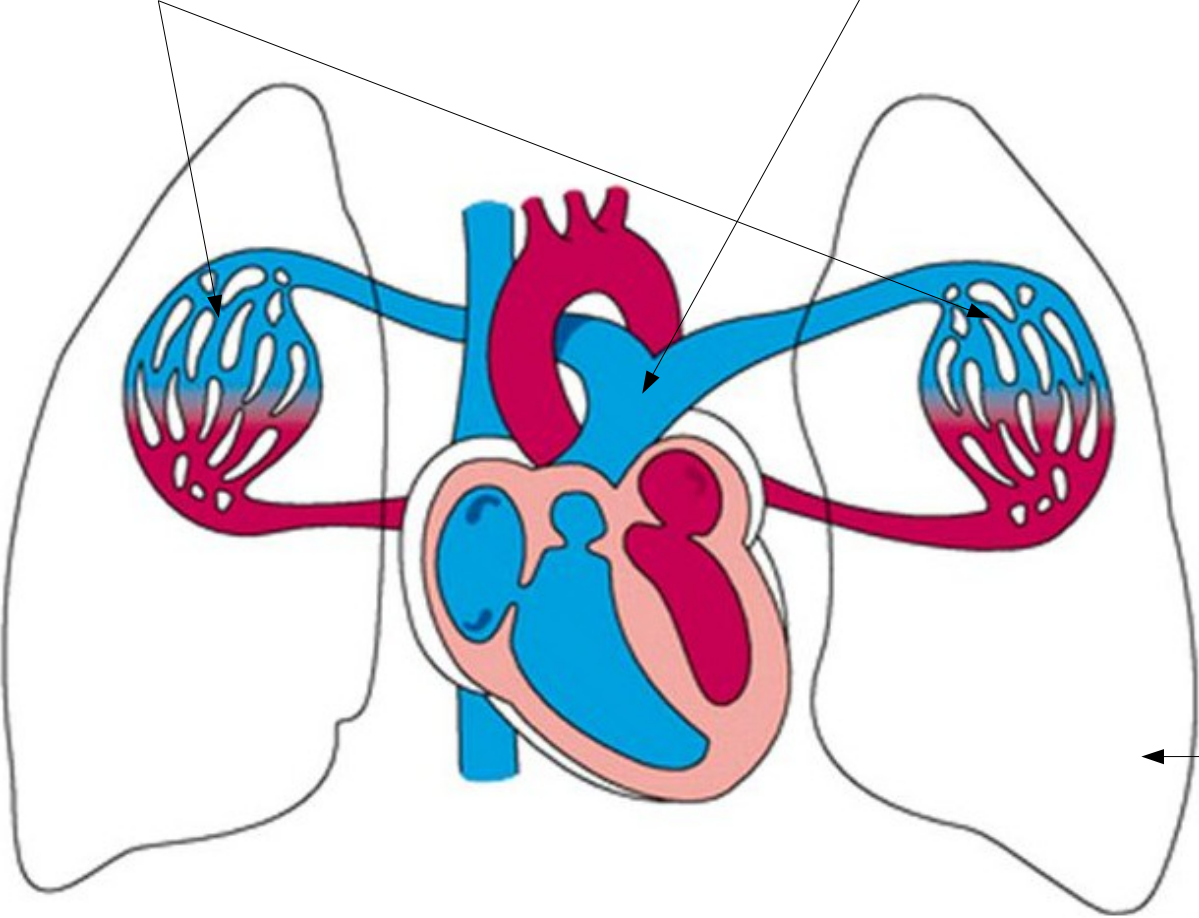


Capillari sanguigni

arteria

Pomone destro

Polmone sinistro



RIASSUNTO TOTALE ***(piccola circolazione)***

