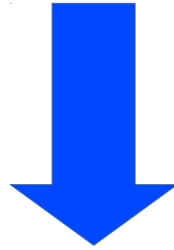
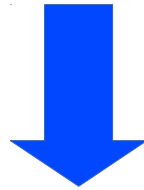


LE VENE

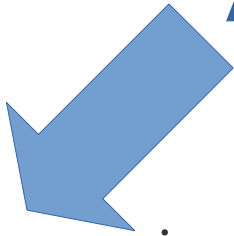


COSA SONO?



Le vene sono tutti i vasi che portano il sangue al cuore. Tutte le vene portano anidride carbonica (sangue sporco), tranne le vene polmonari.

A COSA SERVONO?



Le vene provenienti dalla testa, dal collo, dagli arti superiori e dal tronco confluiscono in un unico vaso: la vena cava superiore.

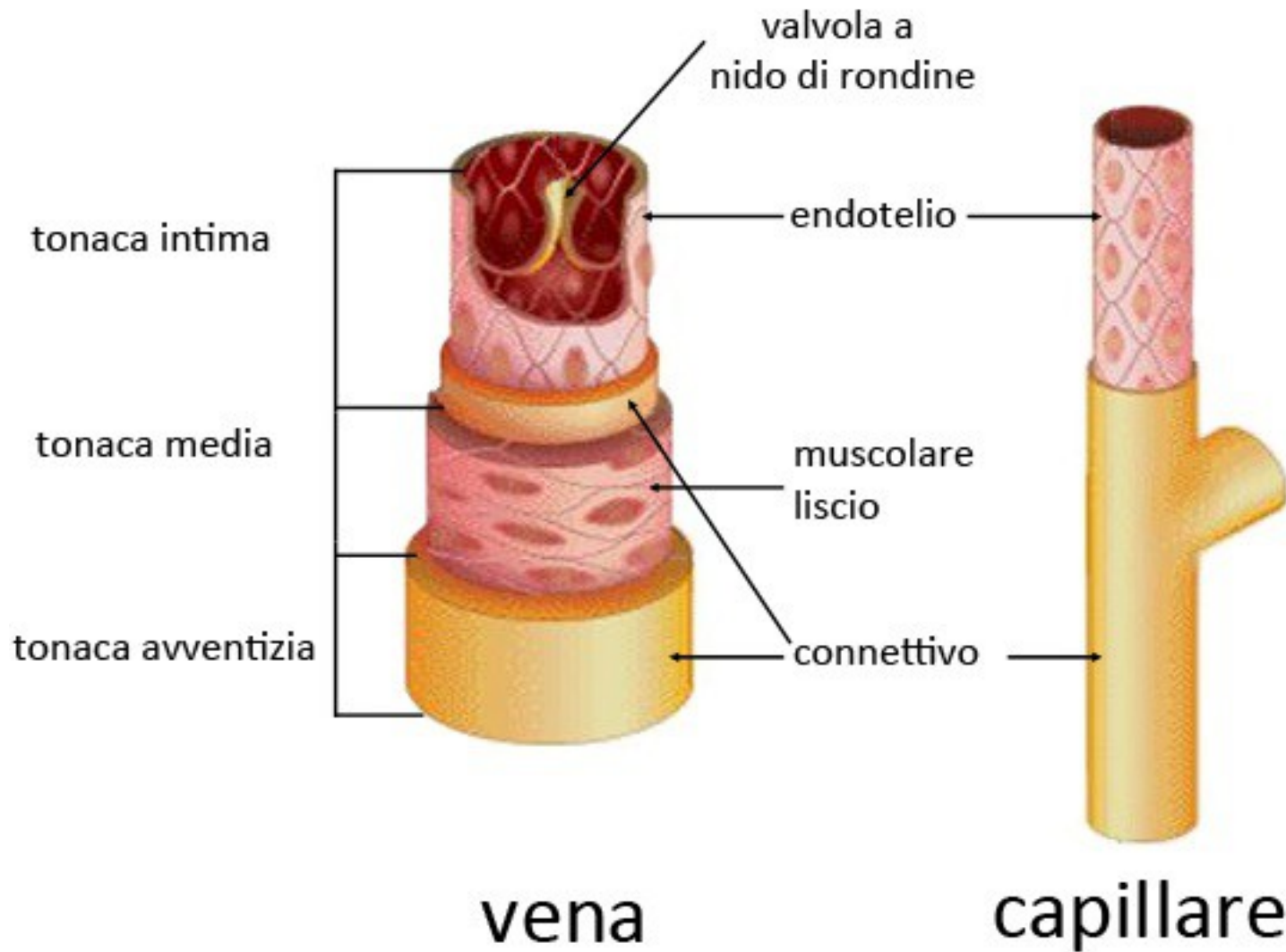
Quelle provenienti dall'addome e dagli arti inferiori formano invece la vena cava inferiore. Le due cave sboccano nell'atrio destro del cuore chiudendo la Grande Circolazione.



Le vene svolgono inoltre la funzione di raccogliere la linfa proveniente dai vasi linfatici.

Le vene polmonari hanno invece la funzione di raccogliere il sangue dai polmoni. Sono chiamate così a causa del movimento del sangue dalla periferia al cuore, ma in realtà contengono sangue arterioso. Sboccano nell'atrio destro del cuore, chiudendo la Circolazione Polmonare.

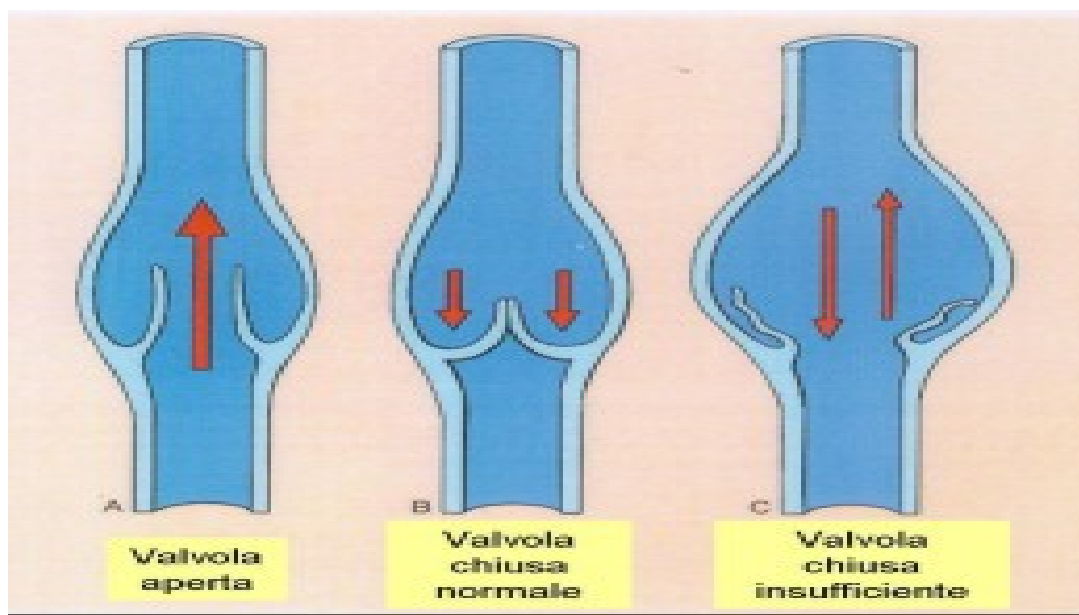
COME SONO FATTE?



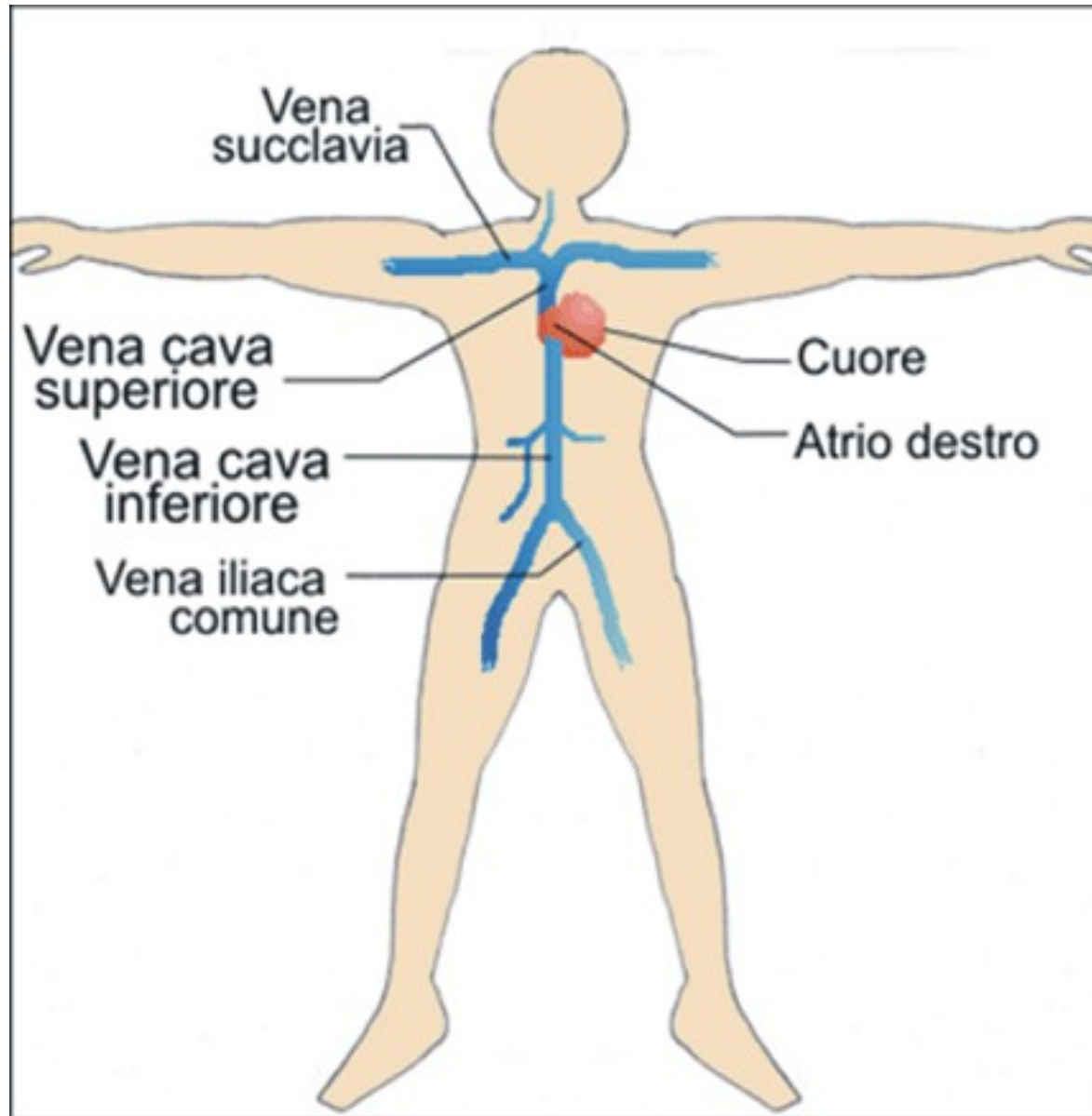
VALVOLE A NIDO DI RONDINE



Il movimento del sangue verso il cuore è dovuto sia alla contrazione dei muscoli circostanti le vene, sia alla presenza lungo le vene di valvole, definite a nido di rondine.



Le vene più importanti



FATTA DA :

PAOLO, ANDREA, MATTIA