

CREATURE ABISSALI



MEGALODICOPIA HIANIS



Questi esseri che sembrano degli ectoplasma (strato denso e gelatinoso della cellula) appartengono alla famiglia dei tunicati (sottotipo di cordati).

Il loro nome scientifico è **Megalodicopia hians**: vivono ancorati lungo le pareti e sul fondale dei canyon marini dell'oceano Pacifico.

IL PESCE CHE SEMBRA UN ALIENO



Il **Idiacanthus atlanticus**, meglio conosciuto come “Black Dragon”, diffuso in tutti gli oceani, ma solo in acque abissali comprese tra i 1000 e i 2500 metri di profondità. Lunghi in media 40 cm, sono assenti di pinne pettorali e hanno un fotoforo (= è un organo di un animale capace di produrre luce dando luogo alla bioluminescenza) sotto il mento, che gli ha attribuito il nome di “draghi di mare barbuti”.

PESCE LANTERNA



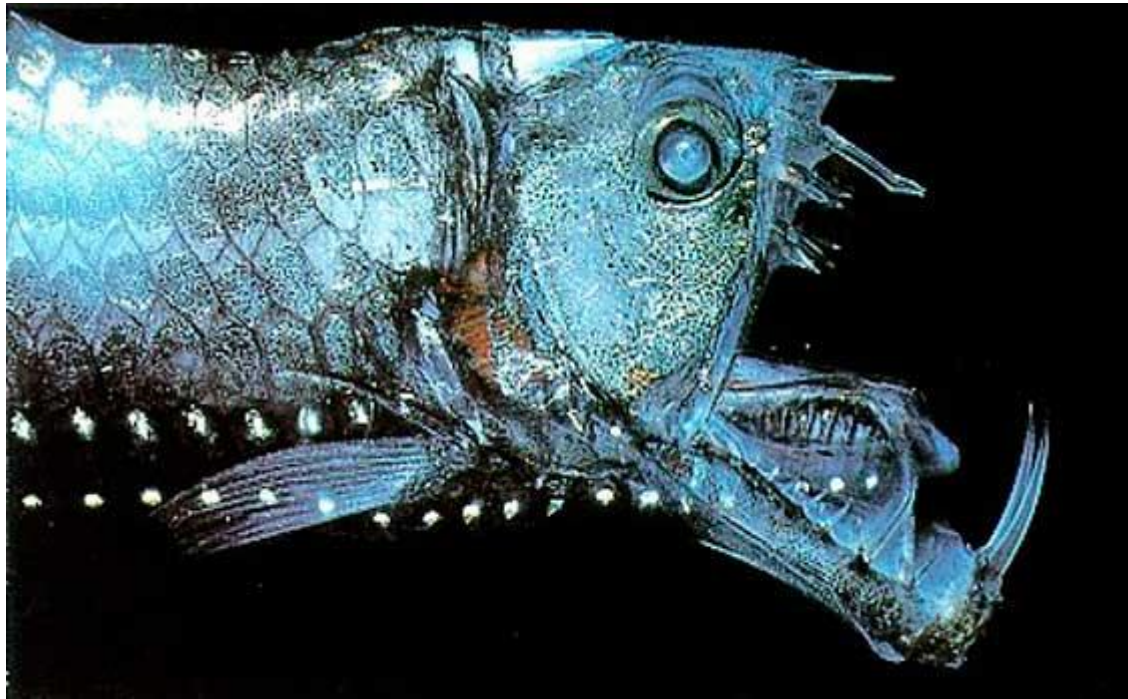
Il **pescce lanterna** (o blobfish) vive nell'Oceano Pacifico sudoccidentale e nelle acque costiere australiane, a una profondità compresa tra i 600 e i 1.200 metri, attualmente a rischio di estinzione, presenta un corpo flaccido di colore grigio rosato. La carne di questo pesce è costituita per la maggior parte da una massa gelatinosa di densità leggermente inferiore a quella dell'acqua, che gli permette di galleggiare sopra il fondale senza sprecare energie nuotando.

INGHIOTTITTORE NERO



Vive tra i 750 e i 1.500 metri e ha una mandibola snodata in modo da potersi allargare per catturare prede più grandi di lui (la lunghezza del suo corpo è di circa 25 centimetri).

PESCE VIPERA



Il **pesce vipera** (*Chauliodus sloani*), detto anche vipera di mare, è un pesce d'acqua salata che appartiene alla famiglia degli Stomiidae. Questo pesce vive negli abissi delle acque tropicali e temperate di tutti gli oceani. È stato trovato in più del 25% delle acque del globo, e risulta essere pertanto la specie marina con più alta distribuzione tra quelle finora studiate. È munito di una mandibola disarticolabile che gli consente di divorare prede di grosse dimensioni.